

PHOTOMONTAGE N°7 : VUE DEPUIS LA RUE JEANNEQUIN



60° 75° 90° 105° 120°

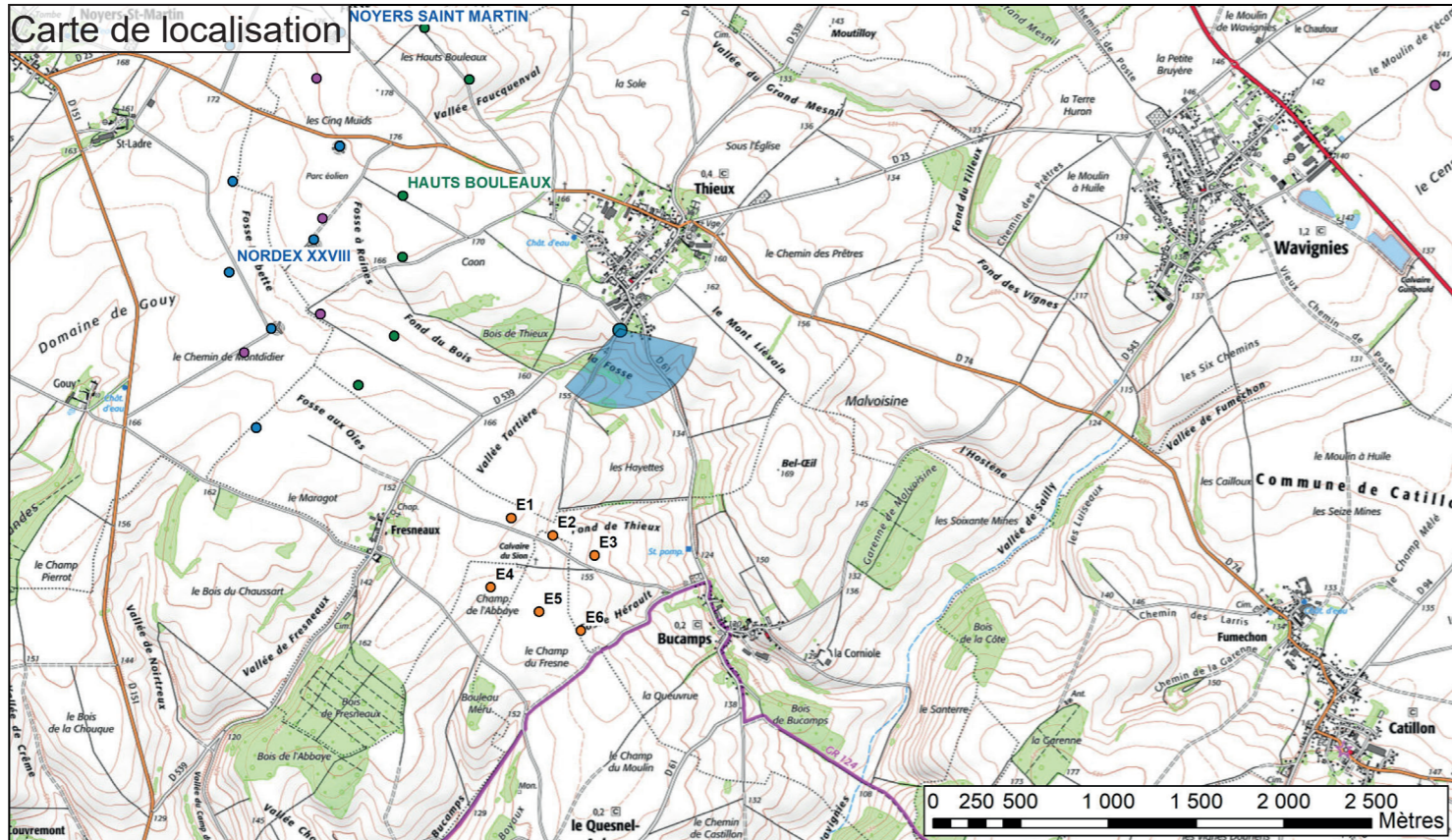
Vue 60 °. Pour restituer le réalisme du photomontage, observez-le à une distance d'environ 35 cm (format A3)

PHOTOMONTAGE N°8 : VUE DEPUIS LA RUE DE FRESNEAUX

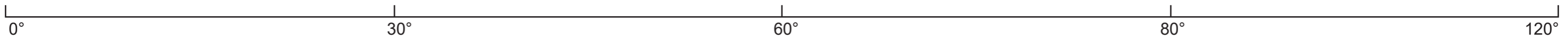
Données techniques du photomontage

Coordonnées en L93		Altitude NGF	Date et heure de la prise de vue	Focale	Azimut/ Champ	Nombre d'éoliennes visibles	Eolienne la plus proche	Eolienne la plus éloignée	Intérêt du point de vue
X	Y								
650211	6937879	154 m	30/03/2021 à 15h50	50mm	165° / 120°	6/6	E2 1 230 m	E6 1 725 m	Bourg

Légende de la page suivante



État initial

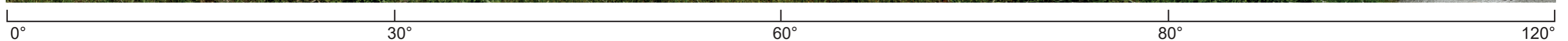


PHOTOMONTAGE N°8 : VUE DEPUIS LA RUE DE FRESNEAUX

Etat initial : Ce point de vue se situe au niveau de la sortie Sud du village de Thieux, sur les abords de la rue des Fresneaux. La rue est bordée de chaque côté par un léger talutage et par des parcelles de culture dépourvues d'obstacles. Ainsi, le regard peut se porter en direction du Sud, vers la lisière du bois de Thieux. Ce boisement ferme en partie l'horizon. Au-delà, la perspective se poursuit et les courbes du plateau agricole se dessinent. Depuis ce point de vue, aucun parc éolien n'est visible. En effet, le parc accordé des Haguenets Est et Sud et le parc construit du Chemin des Haguenets sont entièrement dissimulés derrière la lisière du bois de Thieux.

Etat final : Depuis ce point de vue, les six éoliennes du projet du Bel Hérault seront en partie discernables. Elles formeront un nouveau groupe qui émergera par-delà le bois de Thieux. Les éoliennes E4, E5 et E6 formeront la ligne arrière et seul leurs bouts de pales émergeront au-dessus de la canopée. Les éoliennes E1, E2 et E3 formeront une ligne située plus en avant. De ce fait, ce sont leurs rotors et la partie supérieure de leurs rotors qui seront visibles. En termes de hauteur apparente, les futures éoliennes dépasseront la canopée du bois de Thieux et deviendront par conséquent le nouvel élément dominant du paysage. L'impact global sera modéré.

IMPACT MODERE



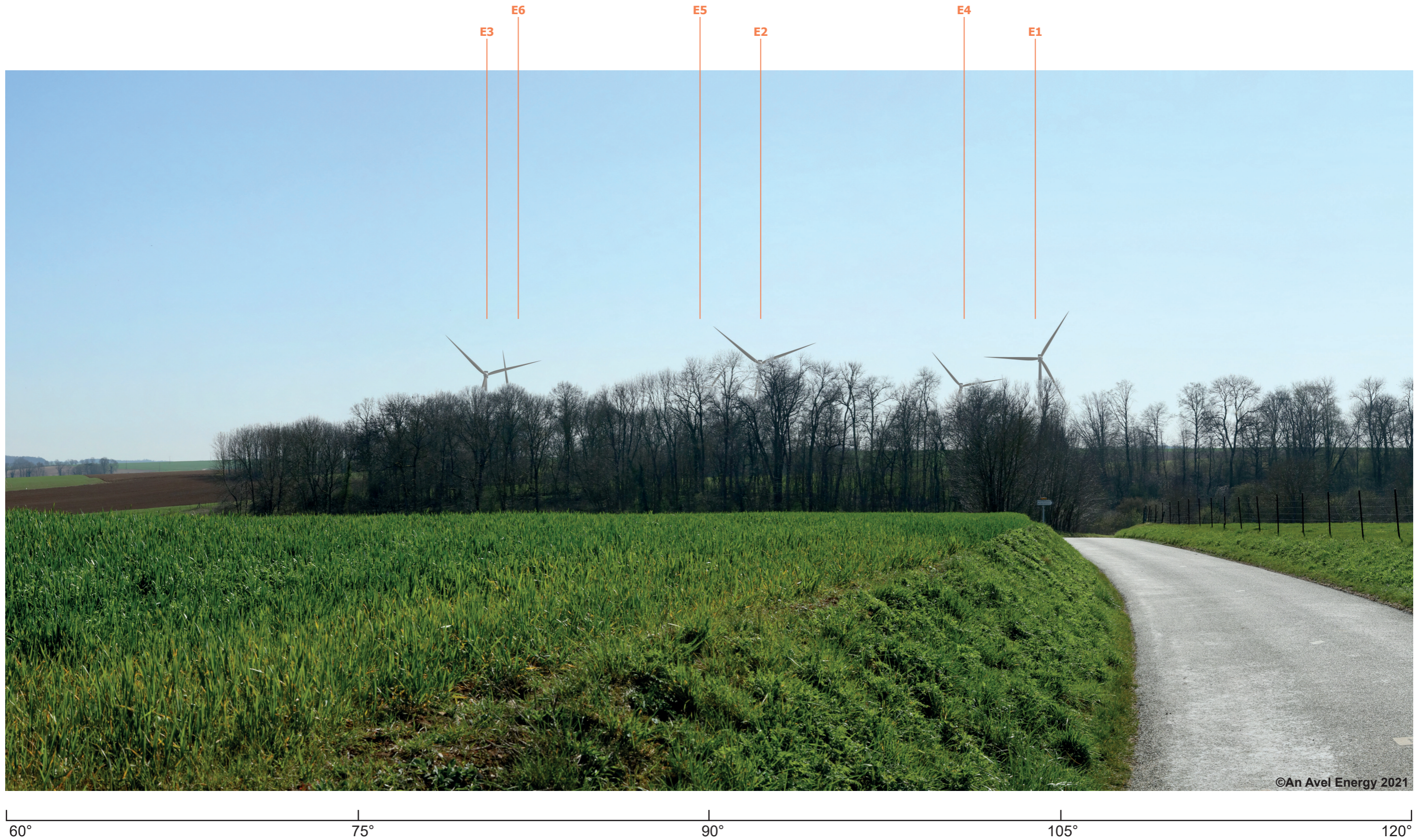
PHOTOMONTAGE N°8 : VUE DEPUIS LA RUE DE FRESNEAUX



0° 15° 30° 45° 60°

Vue 60 °. Pour restituer le réalisme du photomontage, observez-le à une distance d'environ 35 cm (format A3)

PHOTOMONTAGE N°8 : VUE DEPUIS LA RUE DE FRESNEAUX



Vue 60 °. Pour restituer le réalisme du photomontage, observez-le à une distance d'environ 35 cm (format A3)

PHOTOMONTAGE N°9 : VUE DEPUIS LA RUE DES POISSONNIERS (N°33)

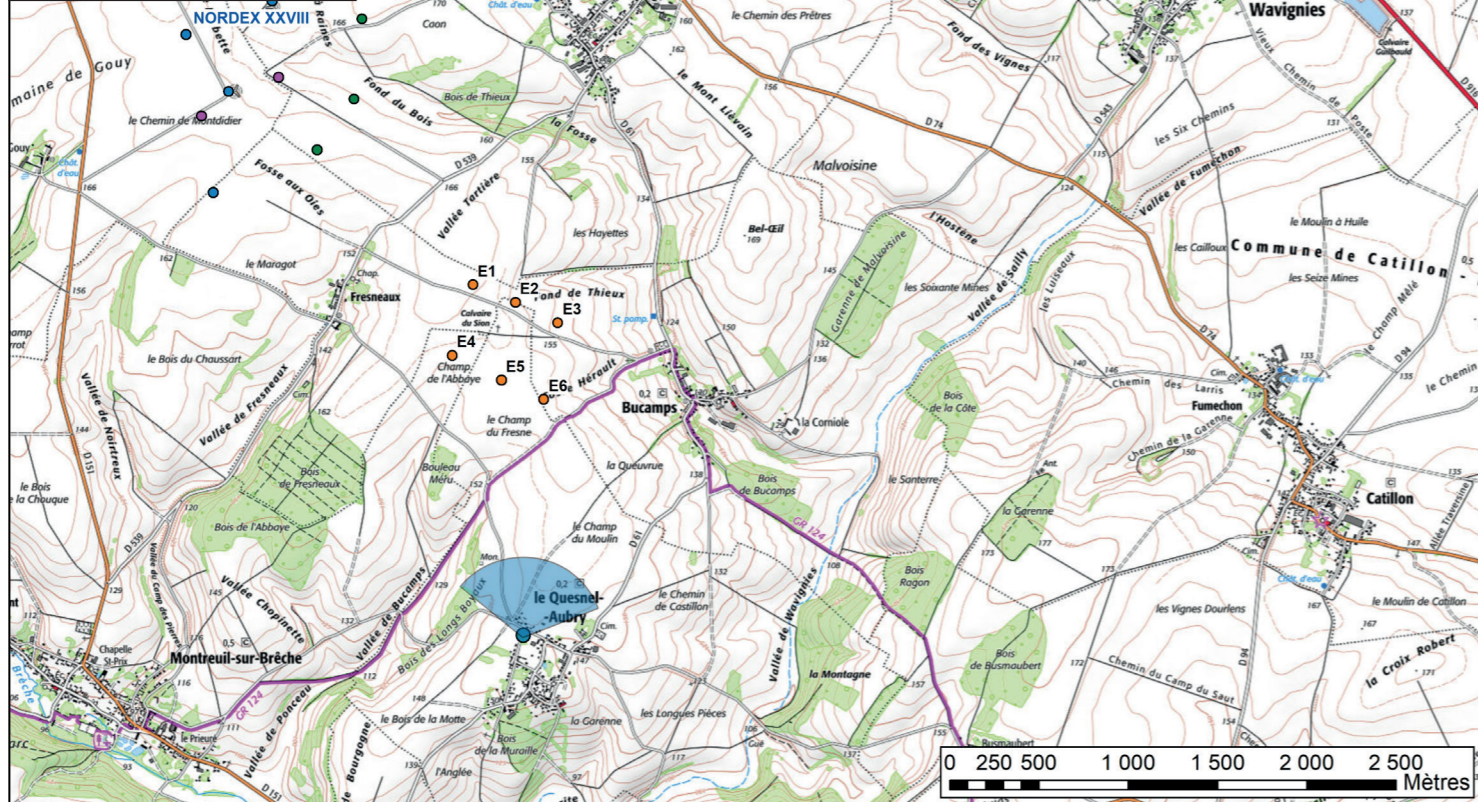
Données techniques du photomontage

Coordonnées en L93		Altitude NGF	Date et heure de la prise de vue	Focale	Azimut/ Champ	Nombre d'éoliennes visibles	Eolienne la plus proche	Eolienne la plus éloignée	Intérêt du point de vue
X	Y								
649874	6934845	155 m	30/03/2021 à 16h57	50mm	8° / 120°	2/6	E6 1 325 m	E1 1 981 m	Bourg

Légende de la page suivante



Carte de localisation



Vue aérienne



État initial



0° 30° 60° 80° 120°